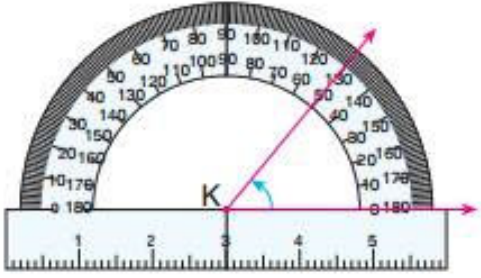
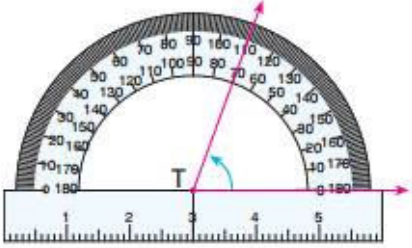


Konu Testleri

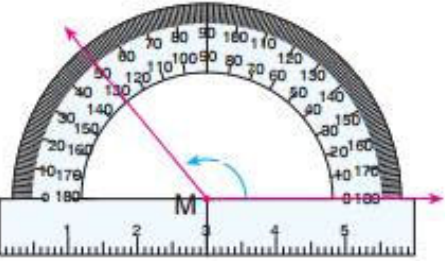
Açıların Çizimi ve Ölçümü Konu Değerlendirme Testi



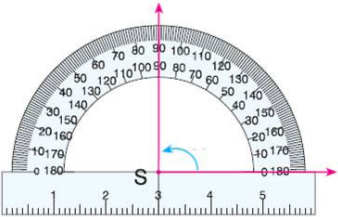
1. Yanda ölçülen açı kaç derecedir?
A) 180 B) 150 C) 90 D) 50



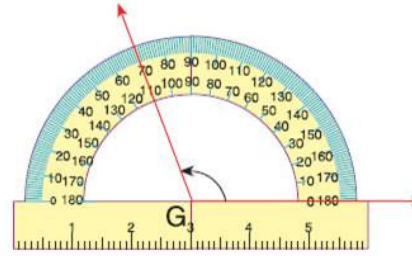
2. Yanda ölçülen açı kaç derecedir?
A) 50 B) 70 C) 110 D) 180



3. Yanda ölçülen açı kaç derecedir?
A) 50 B) 100 C) 130 D) 180



4. Yanda ölçülen açı kaç derecedir?
A) 70 B) 90 C) 100 D) 180



5. Yanda ölçülen açı kaç derecedir?
A) 180 B) 100 C) 110 D) 70

6. Aşağıdakilerden hangisi dar açıdır?
A) 150 B) 98 C) 90 D) 78

7. Saatiniz tam üçü gösterirken oluşan açı kaç derecedir?
A) 45 B) 100 C) 25 D) 90

8. Aşağıdakilerden hangisi dar açıdır?
A) 33 derece B) 90 derece
C) 122 derece D) 180 derece

9. Kaç dereceye kadar olan açılara dar açı denir?
A) 90 B) 45 C) 120 D) 15

10. Bir dik üçgende iki dar açının toplamı kaç derecedir?
A) 40 B) 90 C) 100 D) 120