

# Konu Testleri

## 1.Dönem 3.Değerlendirme Testi

1- İbrahim ve Ahmet bir nakliye firmasında çalışmaktadırlar. Her gün kamyonete bir sürü ev eşyasını indirip kaldırmaktan yorgun düşüyorlardı. Bir gün arkadaşlarından biri eğik düzlem kullanarak daha az kuvvet ile aynı işi yapabileceklerini söyleyince şaşırıp kaldılar.

**Eğik düzlem için gerekli olan tek şeyin uzun ve düzgün bir tahta parçası olduğunu öğrenen İbrahim ve Ahmet aşağıdaki hangi tahtayı seçmeler ki daha az kuvvet harcayarak aynı işi yapsınlar?**

- A) 1 m eninde 1 metre boyunda bir tahta
- B) 1m eninde 3 metre boyunda bir tahta
- C) 0,5 m eninde 1 metre boyunda bir tahta
- D) 1 m eninde 2 metre boyunda bir tahta

2- Fatih Sultan Mehmet'in İstanbul'un fethi için yaptığı savaş hazırlıklarından bazıları şunlardır:

I. Bir tondan daha ağır ve 120 cm. çapındaki bir top mermisini atabilecek bir top.

II. Bu süper topu destekleyecek, küçük taşlarla yüklü mancınıklar.

III. Gemileri karadan denize indirmek için kütükler ve tekerlekler

IV. Kütükleri yağlamak için bol miktarda yağ

**Fatih Sultan Mehmet'in İstanbul'un fethi için yaptığı hazırlıklardan hangileri sürtünme kuvvetini azaltmak için düşünülmüştür?**

- A) Yalnız IV
- B) I ve II
- C) III ve IV
- D) II, III ve IV

3- Masalara domates, elma ve armut koyularak Can ve Cananın bu yiyecekleri tanımasını istenmiştir. Etkinlik esnasında Can ve Canan'ın gözleri kapatılmış; Can'ın burnuna mandal takılmıştır.

Bu etkinliği yapan öğrencilerin amacı aşağıdakilerden hangisidir?

- A) Görmediğimiz yiyeceklerin tadını alabilir miyiz?
- B) Tat alma ile koku alma arasında bir ilişki var mıdır?
- C) Koku almada gözümüzün etkisi ne kadardır?
- D) Gözümüzün kapalı olması tat almayı etkiler mi?

4- Uzun zamandır gözlerinden şikâyetçi olan Fatma göz doktoruna gidip muayene oluyor.

DOKTOR: Fatma uzağı iyi göremiyorsun, görüntü sarı lekenin önünde oluşuyor. Sana gözlük vermem gerekecek. Diyor.

**Doktor Fatma'nın gözlerinde hangi göz kusurunu tespit etmiştir?**

- A) Hipermetropluk
- B) Miyopluk
- C) Astigmatizm
- D) Şaşılık

5- Başlangıçta nötr olan elektroskopun şekildeki gibi topuzunun pozitif, yapraklarının negatif yüklenmesi için aşağıdakilerden hangisi yapılmalıdır?

- A) Pozitif yüklü çubuk topuza yaklaştırılmalı
- B) Negatif yüklü çubuk topuza yaklaştırılmalı
- C) Pozitif yüklü çubuk topuza dokundurulmalı
- D) Negatif yüklü çubuk topuza dokundurulmalı

6- Böbrekte atık maddelerin süzülmesini yararlı maddelerin geri emilmesini sağlayan boşaltım birimine **nefron** denir.

Yandaki grafik kanın böbreklerden

geçiş sırasındaki yapısındaki madde değişimini göstermektedir. **Grafığe göre x yerine aşağıdakilerden**

**hangisi yazılamaz?**

- A) Vitamin
- B) Üre
- C) Tuz
- D) Su

7- Onur antrenmanda yay ile ok fırlatıyor. **Okun yaya kadar geçen sürede meydana gelen enerji dönüşümleri hangi şıkta doğru verilmiştir?**

- A) Esneklik potansiyel enerjisi – Kinetik enerji – Isı enerjisi
- B) Çekim potansiyel enerjisi - Kinetik enerji - Esneklik potansiyel enerjisi
- C) Esneklik potansiyel enerjisi - Çekim potansiyel enerjisi - Kinetik enerji
- D) Kinetik enerji - Çekim potansiyel enerjisi - Kinetik enerji

8- Ada: Binaların tepelerine paratoner takalım.

Elif: Gök gürültüsünün olduğu havalarda yağmurdan korunmak için ağaçların altında duralım

Ali: Tehlikeli madde taşıyan tankerlerin arkasına bir ucu yerde olan zincir takalım.

Ozan: yüksek gerilim hatlarından uzakta oynayalım.

**Yukarıdakilerden hangisi elektriklenmenin sebep olabileceği tehlikelerden korunmak için alınacak önlemlerden değildir?**

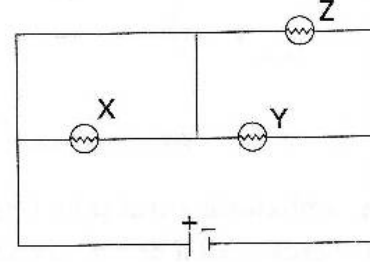
- A) ada
- B) elif
- C) ali
- D) ozan

9- Bir asker mühimmat yüklü özdeş kutuları yükseklikleri aynı olan kalenin surlarına çıkarmak istiyor. Bunun için sabit makara, palanga ve merdiven kullanıyor. **Askerin kutuları kalenin surlarına çıkarırken kullandığı basit makinelere göre yapmış olduğu işler arasındaki ilişki nasıldır?**

- A) Merdiven>Sabit makara>Palanga
- B) Merdiven>Sabit makara=Palanga
- C) Palanga>Sabit makara>Merdiven
- D) Merdiven=Sabit makara=Palanga

10- Aşağıdakilerden hangisi atomu oluşturan temel parçacıklardan değildir?

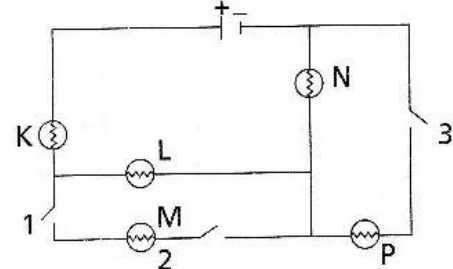
- A) İyon
- B) Nötron
- C) Proton
- D) Elektron



11-

**Özdeş lambalarla kurulu şekildeki elektrik devresi için aşağıdakilerden hangisi yanlıştır?**

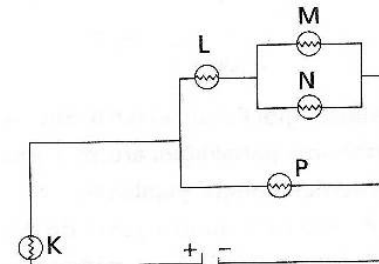
- A) X lambası ışık vermez.
- B) Y ve Z lambaları ışık verir.
- C) Y ve Z lambaları eşit parlaklıktadır.
- D) En parlak lamba X lambasıdır.



12-

**Özdeş lambalarla kurulu şekildeki devrede; I. 3 anahtarı kapatıldığında P lambası yanar. II. 1 ve 2 anahtarları kapatıldığında M lambası yanar. III. 1,2 ve 3 anahtarları açıkken K, L ve M lambaları yanar. ifadelerinden hangileri doğrudur?**

- A) I ve II
- B) I ve III
- C) II ve III
- D) I, II ve III



13-

**Özdeş lambalarla kurulu şekildeki devre için; I. K en parlaktır. II. L ve M eşit parlaklıkta yanar. III. N ve P eşit parlaklıkta yanar. ifadelerinden hangileri doğrudur?**

- A) Yalnız I
- B) I ve III
- C) II ve III
- D) I, II ve III

14- Özdeş üç ampul seri bağlandıklarında eşdeğer direnç R1, paralel bağlandıklarında eşdeğer direnç R2 oluyor. Buna göre R1/R2 oranı ne olur?  
**A) 1 B) 4 C) 6 D) 9**

15- Bir elektrik devresinde akım şiddetini değiştirmeye yarayan araç aşağıdakilerden hangisidir?  
**A) Reosta  
B) Voltmetre  
C) Ampermetre  
D) Ohmmetre**

16- Elektriklenme ile ilgili olarak;  
I. Cisimlerin nötr olması, (+) ve (-) yüklerin eşitliğinin sağlanmasıdır.  
II. Zıt yüklü iki cisim birbirini iter.  
III. Paratonerler, yıldırımın güvenli bir şekilde toprağa taşınmasını sağlayan araçlardır.  
Yukarıdaki ifadelerden hangisi veya hangileri doğrudur?  
**A) I ve II B) II ve III  
C) I ve III D) I, II ve III**

17- Bir iletkenin birim zamanda geçen akım miktarını ölçen araç aşağıdakilerden hangisidir?  
**A) Elektroskop  
B) Ampermetre  
C) Reosta  
D) Voltmetre**

18. (+) yüklü elektroskobun topuzuna K cismi dc kundurulduğunda yapraklar biraz kapanıyor. K cisminin yükü ile ilgili;  
I. (+) yüklü olabilir.  
II. (-) yüklü olabilir.  
III. Nötr olabilir. yargılarından hangileri doğrudur?  
**A) Yalnız I  
B) Yalnız II  
C) II ve III  
D) I,II, ve III**

19. Aşağıdaki olayların hangisinin oluşumunda elektrik yüklerinin etkisi gözlenmez?  
**A) Şimşek  
B) Yıldırım  
C) Gök gürültüsü  
D) Fırtına**

20. Aşağıdaki işlemlerin hangisi yapıldığında, elektroskobun topuzu ile yaprakları zıt yüklerle yüklenir?  
**A) Nötr elektroskobun topuzuna (-) yükü cisim yaklaştırıldığında  
B) (+) yüklü elektroskobun topuzuna (-) yüklü cisim dokundurulduğunda  
C) Nötr elektroskobun topuzuna (+) yüklü cisim dokundurulduğunda  
D) (-) yüklü elektroskobun topuzuna nötr cisim yaklaştırıldığında**