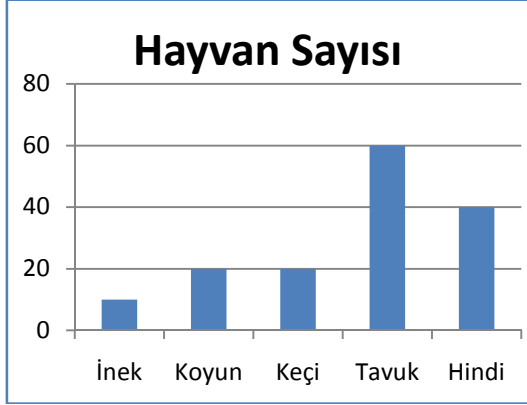


Konu Testleri

Sütun Grafiği Konu Değerlendirme Testi



Yukarıdaki sütun grafiğinde bir çiftlikte bulunan hayvan sayıları belirtilmiştir.

Aşağıdaki soruları grafiğe göre cevaplayınız.

1-Sayısı en az olan hayvan hangisidir?

- A)inek B)koyun
C)tavuk D)hindi

2-Sayısı en fazla olan hayvan hangisidir?

- A)koyun B)keçi
C)tavuk D)hindi

3-Çiftlikteki toplam hayvan sayısı kaçtır?

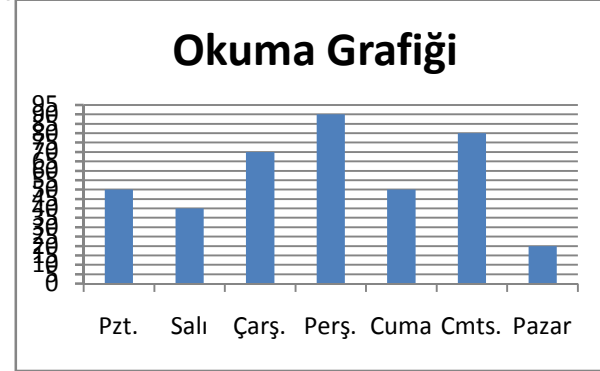
- A)50 B)1 00
C)1 50 D)200

4-Çiftlikte bir inekten günde 8 litre süt alınıyor buna göre bütün ineklerden iki günde kaç litre süt alınır?

- A)86 B)1 34
C)1 48 D)1 60

5-Çiftlikteki hangi hayvanların sayısı eşittir?

- A)koyun - keçi B)inek - tavuk
C)hindi - tavuk D)inek - keçi



Grafikte Ahmet Faruk'un bir hafta boyunca okuduğu kitapların sayfa sayısı belirtilmiştir.

Aşağıdaki soruları grafiğe göre cevaplayınız.

6-Hangi gün en fazla sayfa okuma yapmıştır?

- A)Salı B)Çarşamba
C)Perşembe D)Pazar

7-Hangi gün en az sayfa okumuştur?

- A)Pazartesi B)Çarşamba
C)Cumartesi D)Pazar

8-Hafta içi günleri toplam kaç sayfa okumuştur?

- A)1 20 B)200
C)300 D)420

9-Hafta sonu okuduğu sayfa sayısı hafta içi okuduğu sayfa sayısından ne kadar eksiktir?

- A)80 B)1 00
C)1 60 D)200

10-Her gün en fazla okuduğu gün kadar kitap okusaydı hafta boyunca toplam kaç sayfa okurdu?

- A)630 B)890
C)1 200 D)1 450