

Konu Testleri

Konu Değerlendirme Testi

5.ünite Grafikler, Veri Analizi ve Olasılık

- Öğretmenin belirlediği 5 farklı çalışmayı aynı çalışmayı seçmemek şartıyla 5 öğrenci kaç farklı şekilde yapabilir?
A) 60 B) 80 C) 100 D) 120
- 7 öğrenci bir sıraya kaç değişik biçimde oturabilir?
A) 120
B) 360
C) 720
D) 5040
- Voleybol takımı 6 kişiden oluşmaktadır. Bir voleybol takımı oyuncularını kaç farklı şekilde resim çekilebilir?
A) 120
B) 360
C) 720
D) 5040
- $3! + 6! = ?$ İşleminin sonucu aşağıdakilerden hangisidir?
A) 720
B) 726
C) 5040
D) 5046
- 3, 7, 5, 8 rakamlarını kullanarak 4 basamaklı rakamları farklı kaç tane sayı yazılabilir?
A) 8
B) 18
C) 20
D) 24
- Bir zar atıldığında, üste gelen yüzünün tek sayı olma olasılığı nedir?
A) 1/2
B) 1/3
C) 1/4
D) 1/6

- Bir torbada 6 mavi, 5 beyaz, 4 kırmızı misket vardır. Torbadan rastgele bir misket çekersek, seçilen misketin beyaz olma olasılığı nedir?
A) 1/3
B) 1/4
C) 1/5
D) 1/6
- 2 zar aynı anda masanın üzerine atılıyor. Üste gelen yüzeylerinin aynı sayı olma olasılığı nedir?
A) 1/2
B) 1/3
C) 1/4
D) 1/6
- 2 zar aynı anda masanın üzerine atılıyor. Üste gelen yüzeylerinin tek numaralı olma olasılığı nedir?
A) 1/2
B) 1/3
C) 1/4
D) 1/6
- Bir torbada 9 mavi, 7 siyah, 4 sarı top vardır. Torbadan rastgele bir top çekersek, seçilen topun siyah olmama olasılığı nedir?
A) 7/20
B) 11/20
C) 13/20
D) 15/20
- Bir veri grubunda tepe değer birden fazla, çok büyük ve çok küçük değerler varsa ve veriler fazla ise hangi merkezî eğilim ölçüsünü kullanmak daha iyi bir seçimdir?
A) Ortanca
B) Mod
C) Aritmetik Ortanca
D) Tepe Değer
- 34,38,40,47,55,104 veri grubunda alt ve üst uç değerleri çıkarırsak aritmetik ortalama için aşağıdakilerden hangisi söylenebilir?
A) Artar

Konu Testleri

- B) Azalır
C) Yorum yapılamaz
D) Değişmez

13. 124, 102, 176, 125, 101, 183, 174, 101, 176 sayılarının, ortancası aşağıdakilerden hangisidir?

- A) 125
B) 101,176
C) 74,5
D) 135,5

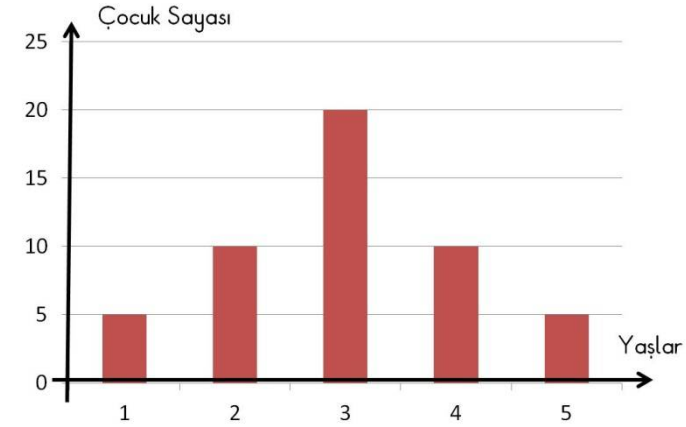
14. 124, 102, 176, 125, 101, 183, 174, 101, 176 sayılarının, tepe değeri aşağıdakilerden hangisidir?

- A) 125
B) 101,176
C) 74,5
D) 135,5

15. 124, 102, 176, 125, 101, 183, 174, 101, 176 sayılarının, çeyrekler açıklığı aşağıdakilerden hangisidir?

- A) 125
B) 101,176
C) 74,5
D) 135,5

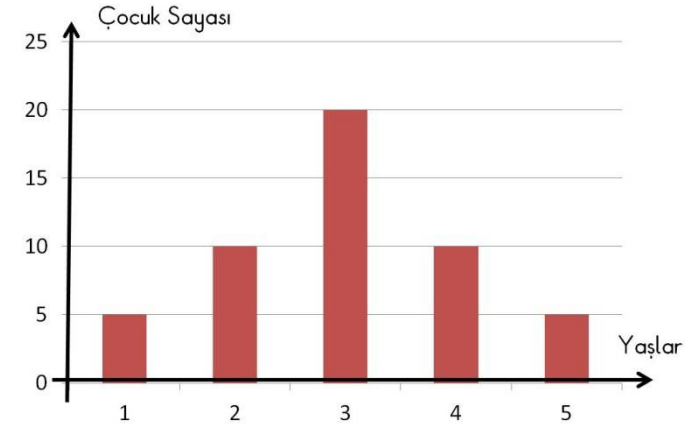
- C) 15
D) 20



17.

Yandaki grafikte bir kreşteki bebek ve çocuklar dağılımı gösterilmektedir. Buna göre bu kreşte kaç tane çocuk vardır?

- A) 50
B) 40
C) 30
D) 20



18.

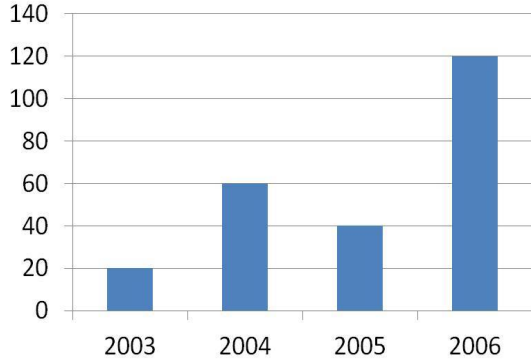
Yandaki grafikte bir kreşteki bebek ve çocuklar dağılımı gösterilmektedir. Buna göre 3 yaşındaki çocukların sayısını tüm mevcudu yüzde kaçdır?

- A) %50
B) %40

16. Yandaki grafikte bir kreşteki bebek ve çocuklar dağılımı gösterilmektedir. Buna göre 2 yaşının altında kaç tane bebek vardır?

- A) 5
B) 10

C) %30
D) %20

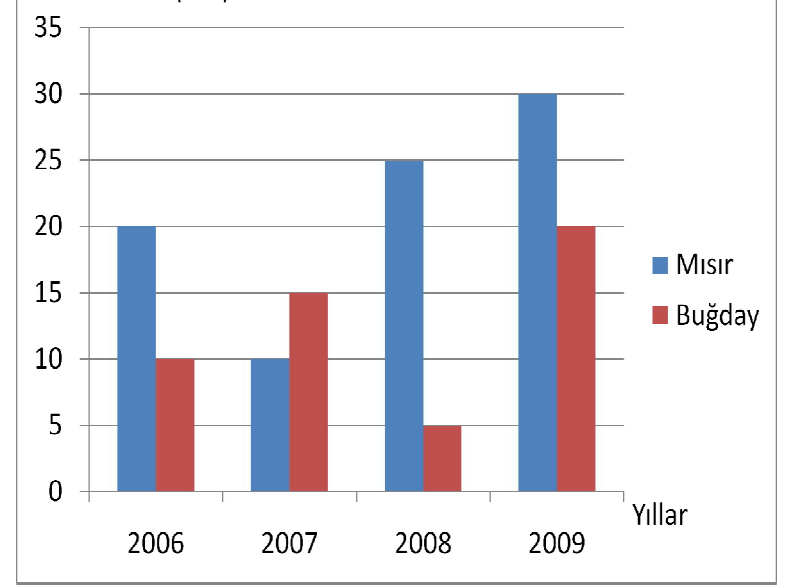


19. Yandaki grafik bir ilimizde üretilen toplam buğday miktarının yıllara göre dağılımını göstermektedir. Bu bilgiler dairesel bir grafikte gösterilirse, 2006 yılındaki üretim miktarı 2005 yılındaki üretim miktarından kaç derece fazla olur?

A) 80
B) 100
C) 120
D) 140

www.konutestleri.com

Üretim(ton)



20. Yukarıdaki grafikte bir ülkenin 4 yıllık buğday ve mısır üretimi verilmiştir. **Grafikteki bilgilere göre, aşağıdakilerden hangisi yanlıştır?**
- A) 4 yıl boyunca üretilen toplam mısır miktarı toplam buğday miktarından fazladır.
B) Üretilen mısır miktarı ile buğday miktarı arasındaki farkın en çok olduğu yıl 2008 yılıdır.
C) Mısır üretimi her yıl artmıştır.
D) 2006 yılında üretilen buğday miktarı ile 2007 yılında üretilen mısır miktarı eşittir.