

Yukarıdaki grafik bir şehirde bir hafta boyunca kullanılan ulaşım araçlarına aittir. Aşağıdaki 5 soruyu bu grafiğe göre cevaplayınız.

1. En çok hangi araç kullanılmıştır?

- A) Minibüs
- B) Otobüs
- C) Tren
- D) Taksi

2. En az hangi araç kullanılmıştır?

- A) Uçak
- B) Tren
- C) Taksi
- D) Minibüs

3. Kaç yolcu trenle seyahat etmiştir?

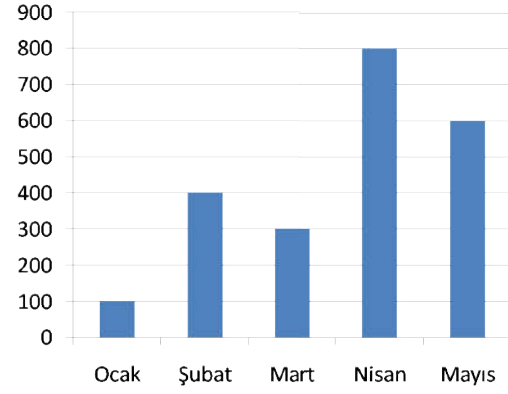
- A) 2000
- B) 3000
- C) 3500
- D) 2500

4. Kaç yolcu uçakla seyahat etmiştir?

- A) 2000
- B) 3000
- C) 3500
- D) 2500

5. Otobüsle seyahat edenlerin sayısı minibüsle seyahat edenlerden kaç tane fazladır?

- A) 500
- B) 1000
- C) 1500
- D) 2000



Yukarıda bir galeride yılın ilk beş ayı satılan otomobil grafiği verilmiştir. Aşağıdaki 5 soruyu bu grafiğe göre cevaplayınız.

6. Otomobil satışının en fazla olduğu ay hangisidir?

- A) Nisan
- B) Mayıs
- C) Şubat
- D) Mart

7. Otomobil satışının en az olduğu ay hangisidir?

- A) Mart
- B) Şubat
- C) Mayıs
- D) Ocak

8. Mart ayında, Mayıs ayından kaç adet daha az otomobil satılmıştır?

- A) 200
- B) 300
- C) 350
- D) 400

9. Ocak, Şubat, Mart aylarında toplam kaç adet otomobil satılmıştır?

- A) 600
- B) 700
- C) 800
- D) 900

10. Bu otomobil firması beş ayda toplam kaç otomobil satmıştır?

- A) 2300
- B) 2000
- C) 3200
- D) 2200