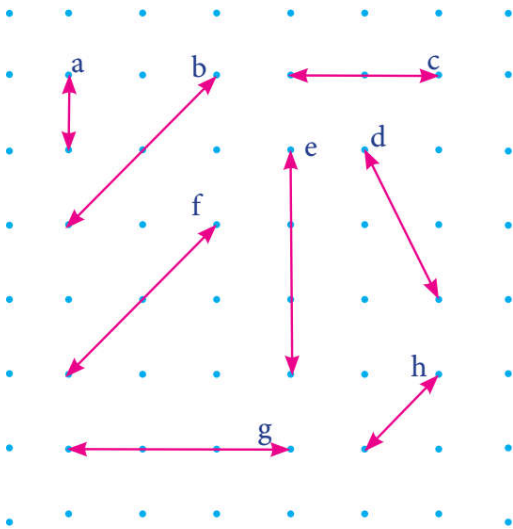
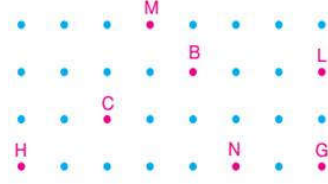


1. D ve S noktası için aşağıdakilerden hangisini söylemek yanlış olur?
- A) D noktası S noktasına göre 4 birim solda ve 2 birim yukarıdadır.  
 B) S noktası D noktasına göre 4 birim sağda ve 2 birim aşağıdadır.  
 C) S noktası D noktasına göre 4 birim sağda ve 2 birim aşağıdadır.  
 D) S noktası D noktasına göre 2 birim aşağıda ve 4 birim sağdadır.

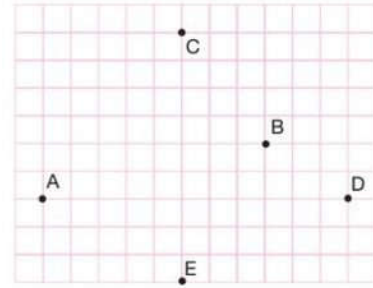


2. Şekilde verilen doğrulardan hangileri paralel değildir?
- A) e-d  
 B) a-e  
 C) b-f  
 D) c-g
3. Yukarıdaki şekilde hangi doğrular kesişmez?
- A) e-g  
 B) c-h  
 C) a-e  
 D) a-f

4. h doğrusu hangisi ile kesişmez?
- A) e  
 B) b  
 C) c  
 D) a



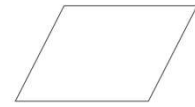
5. Aşağıdaki konumlardan hangisi yanlıştır?
- A) L noktası H noktasının 7 birim sağında ve 2 birim yukarıdadır.  
 B) B noktasının 2 birim aşağısında ve 3 birim sağında G noktası vardır.  
 C) G noktasının 4 birim solunda ve 3 birim yukarısında M noktası vardır.  
 D) H noktasının 2 birim sağında ve 4 birim yukarısında M noktası vardır.



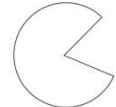
6. A noktasının 8 birim sağında, 2 birim yukarısında hangi nokta vardır?
- A) E  
 B) D  
 C) C  
 D) B



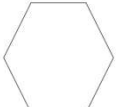
1. Şekil



2. Şekil

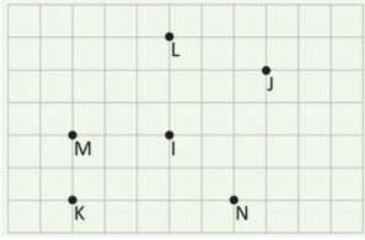


3. Şekil



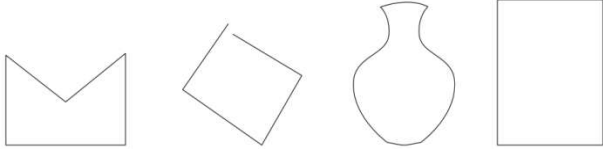
4. Şekil

7. Yukarıdaki şekillerle ilgili aşağıdaki ifadelerden hangisi yanlıştır?
- A) 1. şekil doğru parçalarından oluştuğu ve kapalı olduğu için çokgendir.  
 B) 2.şekil 4 köşesi ve 4 kenarı olduğundan dörtgendir.  
 C) 3. Şekilde iki doğru parçası olduğu için çokgendir.  
 D) 4. şekil kapalı olmadığından çokgen değildir.



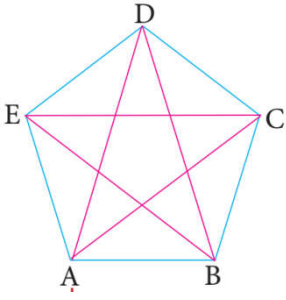
8. I noktası, 3 birim sağının 2 birim yukarısında hangi nokta vardır?

- A) K
- B) N
- C) J
- D) L



9. Yukarıdaki şekillerin kaç tanesi çokgendir?

- A) 1
- B) 2
- C) 3
- D) 4



10. Yukarıdaki şekle göre aşağıdakilerden hangisi çokgen değildir?

- A) [DB]
- B) [DA]
- C) [BC]
- D) [CA]



11. Yandaki çokgende kaç tane dar açı vardır?

- A) 2
- B) 3
- C) 4
- D) 5

12. Bir altıgenin kaç tane köşegeni vardır?

- A) 6
- B) 7
- C) 8
- D) 9

Adı :.....  
Notu: .....

1	A	B	C	D
2	A	B	C	D
3	A	B	C	D
4	A	B	C	D
5	A	B	C	D
6	A	B	C	D
7	A	B	C	D
8	A	B	C	D
9	A	B	C	D
10	A	B	C	D
11	A	B	C	D
12	A	B	C	D